

F A C T
B O O K
2 0 1 5

INDEX

1	主要な経営指標の推移	1
	①【連結】主要経営指標	1
	②【個別】主要経営指標	2
2	連結財務諸表	3
	①連結貸借対照表	3
	②連結損益計算書	7
	③連結キャッシュ・フロー計算書	9
3	個別財務諸表	11
	①貸借対照表	11
	②損益計算書	15
4	【個別】受注高	19
	①官公庁・民間・海外別受注高	19
	②種類別受注高（土木工事）	20
	③種類別受注高（建築工事）	20
5	【個別】完成工事高	21
	①官公庁・民間・海外別完成工事高	21
6	【個別】繰越高	22
	①官公庁・民間・海外別繰越工事高	22
7	【個別】完成工事高・完成工事総利益	23
8	【個別】その他の事業売上高・その他の事業総利益	24
9	【個別】当社設計施工の状況（建築工事）	24

10	【連結】 設備投資・減価償却費	25
11	【個別】 研究開発費	25
12	【連結】 人員	26
13	【個別】 人員	26
14	普通株式の状況	27
	①発行済株式数の推移	27
	②株価の推移	27
	③出来高の推移	27
	④株主数の推移	27
	⑤株主構成の推移	28
	⑥所有者別株式数の推移	28
15	優先株式の状況	28
	①発行済株式数の推移	28
	②所有者別株式数の推移	28

1 主要な経営指標の推移

①【連結】主要経営指標

区分	(単位)	上段：旧ハザマ 下段：旧安藤建設			安藤ハザマ	
		2011年 3月期	2012年 3月期	2013年 3月期	2014年 3月期	2015年 3月期
売上高	(百万円)	196,701 160,389	182,049 169,379	197,899 182,337	371,216	369,702
営業利益	(百万円)	3,978 1,042	5,915 2,649	5,612 228	12,077	18,518
経常利益又は経常損失(△)	(百万円)	2,654 224	4,779 1,937	5,336 △ 542	11,258	18,120
当期純利益又は当期純損失(△)	(百万円)	1,560 △ 4,823	1,766 806	2,293 △ 1,579	16,414	7,240
総資産額	(百万円)	141,150 127,496	133,176 122,573	141,879 123,363	260,646	269,720
純資産額	(百万円)	29,065 20,861	30,557 22,735	32,844 21,818	54,381	64,622
有利子負債	(百万円)	21,233 37,175	18,421 28,383	14,506 24,244	39,419	33,687
流動比率	(%)	112.8 94.5	115.3 98.8	124.3 101.5	131.5	141.4
自己資本比率	(%)	20.6 16.1	22.9 18.4	23.1 17.3	20.6	23.7
総資本経常利益率 (ROA)	(%)	1.9 0.2	3.5 1.5	3.9 △ 0.4	5.6	6.8
株主資本当期純利益率 (ROE)	(%)	5.4 △ 20.8	5.9 3.7	7.3 △ 7.2	37.7	12.3
D/Eレシオ	(倍)	0.7 1.8	0.6 1.3	0.4 1.1	0.7	0.5
株価収益率	(倍)	9.73 -	16.19 13.11	10.20 -	4.01	17.54
1株当たり純資産額	(円)	179.62 248.28	194.75 272.35	212.75 258.19	290.96	345.56
1株当たり当期純利益又は 1株当たり当期純損失(△)	(円)	13.16 △ 58.32	15.38 9.76	20.69 △ 19.10	96.47	39.17
潜在株式調整後1株当たり当期純利益	(円)	10.50 -	11.51 -	14.74 -	88.59	39.12

② 【個別】 主要経営指標

区分	上段：旧ハザマ 下段：旧安藤建設			安藤ハザマ		
	(単位)	2011年 3月期	2012年 3月期	2013年 3月期	2014年 3月期	2015年 3月期
売上高	(百万円)	180,805 152,880	167,236 160,389	182,847 160,792	349,779	351,393
営業利益又は営業損失 (△)	(百万円)	3,190 693	5,230 2,574	4,762 △ 557	10,578	17,105
経常利益又は経常損失 (△)	(百万円)	1,906 101	4,345 2,288	4,661 △ 902	9,964	16,932
当期純利益又は当期純損失 (△)	(百万円)	1,130 △ 4,839	1,627 839	1,987 △ 1,343	15,850	6,566
総資産額	(百万円)	132,223 119,947	123,870 115,950	131,757 114,978	247,982	255,532
純資産額	(百万円)	25,494 18,913	26,847 20,981	28,828 19,928	50,913	59,067
資本金	(百万円)	12,000 8,985	12,000 8,985	12,000 8,985	12,000	12,000
普通株式発行済株式数	(千株)	100,000 85,488	100,000 85,488	116,356 85,488	185,209	185,209
優先株式発行済株式数	(千株)	2,750 —	2,750 —	2,026 —	—	—
自己株式	(百万円)	120 459	111 459	97 459	95	68
有利子負債	(百万円)	21,233 33,537	18,421 26,494	14,506 23,003	38,263	32,617
流動比率	(%)	110.5 91.6	112.7 96.5	121.6 99.6	128.6	138.1
自己資本比率	(%)	19.2 15.8	21.6 18.1	21.9 17.3	20.5	23.1
総資本経常利益率 (ROA)	(%)	1.5 0.1	3.4 1.9	3.6 △ 0.8	5.2	6.7
株主資本当期純利益率 (ROE)	(%)	4.5 △ 22.4	6.2 4.2	7.2 △ 6.6	40.4	11.9
D/Eレシオ	(倍)	0.8 1.8	0.7 1.3	0.5 1.2	0.8	0.6
株価収益率	(倍)	14.53 —	17.82 12.61	11.90 —	4.15	19.34
1株当たり純資産額	(円)	143.49 228.68	157.25 253.68	177.95 240.96	275.48	319.40
1株当たり当期純利益又は 1株当たり当期純損失 (△)	(円)	8.81 △ 58.51	13.97 10.15	17.73 △ 16.24	93.16	35.52
潜在株式調整後1株当たり当期純利益	(円)	7.61 —	10.60 —	12.78 —	88.55	35.48

2

連結財務諸表

①連結貸借対照表

(単位：百万円)

区分	旧ハザマ			安藤ハザマ	
	2011年 3月期	2012年 3月期	2013年 3月期	2014年 3月期	2015年 3月期
(資産の部)					
流動資産					
現金預金	35,021	29,302	32,682	70,773	79,660
受取手形・完成工事未収入金等	53,672	50,397	55,474	111,297	108,987
有価証券	17	0	0	0	0
未成工事支出金	5,332	7,112	6,654	5,191	6,527
その他のたな卸資産	2,667	2,964	2,116	4,727	4,390
繰延税金資産	3,966	3,259	3,070	4,094	1,695
その他	7,931	7,705	8,962	9,938	14,613
貸倒引当金	△ 298	△ 304	△ 338	△ 55	△ 10
流動資産合計	108,310	100,439	108,623	205,969	215,864
固定資産					
有形固定資産					
建物・構築物	15,100	14,179	14,192	18,155	17,486
機械・運搬具及び工具器具備品	9,516	9,483	8,225	8,305	8,437
土地	13,948	13,292	13,292	19,575	18,898
その他	45	152	226	594	300
減価償却累計額	△ 18,360	△ 18,175	△ 17,221	△ 17,920	△ 17,994
有形固定資産合計	20,249	18,933	18,715	28,710	27,128
無形固定資産	262	253	320	1,202	1,314
投資その他の資産					
投資有価証券	5,742	5,634	6,140	15,558	20,463
長期貸付金	71	65	50	744	638
前払年金費用	—	2,739	3,165	—	—
繰延税金資産	3,801	2,638	2,275	3,836	1,502
その他	2,893	2,620	2,637	4,881	4,819
貸倒引当金	△ 181	△ 146	△ 48	△ 255	△ 2,010
投資その他の資産合計	12,327	13,551	14,220	24,764	25,413
固定資産合計	32,839	32,737	33,256	54,677	53,855
資産合計	141,150	133,176	141,879	260,646	269,720

(単位：百万円)

区分	旧ハザマ			安藤ハザマ	
	2011年 3月期	2012年 3月期	2013年 3月期	2014年 3月期	2015年 3月期
(負債の部)					
流動負債					
支払手形・工事未払金等	60,925	53,480	54,647	100,169	96,747
短期借入金	13,406	14,029	9,927	26,302	19,751
1年内償還予定の社債	—	—	—	326	351
未払法人税	—	—	—	—	3,855
未成工事受入金	7,915	8,826	13,429	25,758	30,667
預り金	7,754	—	8,689	—	—
完成工事補償引当金	282	237	250	1,304	1,765
賞与引当金	210	207	380	1,015	1,864
工事損失引当金	1,802	1,789	1,642	3,052	4,408
災害修繕損失引当金	295	105	—	—	—
合併関連費用引当金	—	—	696	—	—
その他	6,637	11,100	5,767	20,514	19,266
流動負債 計	99,232	89,776	95,431	178,443	178,677
固定負債					
社債	—	—	—	846	832
長期借入金	7,826	4,392	4,578	11,945	12,752
繰延税金負債	—	—	—	73	72
退職給付引当金	4,700	8,072	8,672	—	—
退職給付に係る負債	—	—	—	13,943	11,949
環境対策引当金	286	286	283	321	295
その他	38	92	68	691	517
固定負債合計	12,852	12,482	13,603	27,821	26,419
負債合計	112,084	102,619	109,035	206,264	205,097
(純資産の部)					
株主資本					
資本金	12,000	12,000	12,000	12,000	12,000
資本剰余金	9,000	9,004	9,007	15,010	15,001
利益剰余金	8,258	9,766	11,664	27,603	33,365
自己株式	△ 120	△ 111	△ 97	△ 95	△ 68
株主資本合計	29,137	30,658	32,573	54,519	60,299
その他の包括利益累計額					
その他有価証券評価差額金	△ 126	△ 146	244	954	4,016
繰延ヘッジ損益	—	—	—	2	△ 6
為替換算調整勘定	—	—	—	130	270
退職給付に係る調整累計額	—	—	—	△ 1,855	△ 691
その他の包括利益累計額合計	△ 126	△ 146	244	△ 768	3,588
新株予約権	54	44	26	21	15
少数株主持分	—	—	—	608	718
純資産合計	29,065	30,557	32,844	54,381	64,622
負債純資産合計	141,150	133,176	141,879	260,646	269,720

(単位：百万円)

区分	旧安藤建設		
	2011年 3月期	2012年 3月期	2013年 3月期
(資産の部)			
流動資産			
現金預金	22,440	13,990	25,910
受取手形・完成工事未収入金等	44,214	57,736	57,164
未成工事支出金	1,077	1,234	1,238
販売用不動産	1,428	1,204	1,326
不動産事業支出金	4,999	4,019	1,358
繰延税金資産	1,183	645	580
その他	7,284	5,449	2,066
貸倒引当金	△ 73	△ 137	△ 226
流動資産合計	82,554	84,143	89,419
固定資産			
有形固定資産			
建物・構築物	20,588	12,759	10,224
土地	16,900	14,785	9,572
その他	2,517	2,335	1,273
減価償却累計額	△ 12,119	△ 10,658	△ 7,790
有形固定資産合計	27,887	19,221	13,279
無形固定資産			
ソフトウェア	150	117	86
のれん	432	—	—
その他	255	256	306
無形固定資産合計	838	373	392
投資その他の資産			
投資有価証券	11,480	14,494	15,700
繰延税金資産	2,644	2,424	814
その他	3,758	3,643	4,502
貸倒引当金	△ 1,666	△ 1,727	△ 745
投資その他の資産合計	16,216	18,834	20,272
固定資産合計	44,941	38,429	33,944
資産合計	127,496	122,573	123,363

(単位：百万円)

区分	旧安藤建設		
	2011年 3月期	2012年 3月期	2013年 3月期
(負債の部)			
流動負債			
支払手形・工事未払金等	44,643	51,309	55,962
短期借入金	26,430	20,006	15,383
1年内償還の社債	650	900	520
未払法人税等	184	202	397
未成工事受入金	8,078	5,628	7,841
完成工事補償引当金	539	538	560
賞与引当金	22	193	127
工事損失引当金	533	64	687
繰延税金負債	0	—	—
希望退職制度引当金	1,329	—	—
災害損失引当金	112	—	—
合併関連費用引当金	—	—	414
その他	4,795	6,305	6,205
流動負債 計	87,319	85,148	88,100
固定負債			
社債	3,225	450	470
長期借入金	6,870	7,027	7,870
再評価に係る繰延税金負債	4,693	3,864	2,159
退職給付引当金	3,248	2,510	2,171
その他	1,278	837	771
固定負債合計	19,315	14,689	13,444
負債合計	106,634	99,838	101,544
(純資産の部)			
株主資本			
資本金	8,985	8,985	8,985
資本剰余金	5,474	5,474	5,474
利益剰余金	2,723	3,795	4,947
自己株式	△ 459	△ 459	△ 459
株主資本合計	16,724	17,796	18,947
その他の包括利益累計額			
その他有価証券評価差額金	775	1,578	2,243
繰延ヘッジ損益	△ 7	△ 4	△ 4
土地再評価差額金	2,993	3,152	46
為替換算調整勘定	48	2	119
その他の包括利益累計額合計	3,810	4,729	2,405
少数株主持分	327	209	465
純資産合計	20,861	22,735	21,818
負債純資産合計	127,496	122,573	123,363

②連結損益計算書

(単位：百万円)

区分	旧ハザマ			安藤ハザマ	
	2011年 3月期	2012年 3月期	2013年 3月期	2014年 3月期	2015年 3月期
売上高					
完成工事高	184,629	169,256	182,739	357,474	355,068
その他の事業売上高	12,071	12,793	15,159	13,742	14,634
売上高合計	196,701	182,049	197,899	371,216	369,702
売上原価					
完成工事原価	171,994	155,098	168,434	331,364	321,465
その他の事業売上原価	10,697	11,531	13,836	11,445	12,225
売上原価合計	182,692	166,630	182,270	342,810	333,691
売上総利益					
完成工事総利益	12,635	14,158	14,305	26,109	33,602
その他の事業総利益	1,373	1,261	1,322	2,296	2,408
売上総利益合計	14,009	15,419	15,628	28,406	36,011
販売費及び一般管理費	10,030	9,504	10,015	16,328	17,493
営業利益	3,978	5,915	5,612	12,077	18,518
営業外収益					
受取利息	15	12	14	69	73
受取配当金	90	66	78	252	212
未払金精算益	—	24	—	—	—
為替差益	—	—	489	429	658
その他	88	34	112	228	171
営業外収益合計	194	137	694	979	1,116
営業外費用					
支払利息	805	715	603	980	884
支払手数料	—	—	—	198	159
海外事業利益分配金	—	—	—	291	215
為替差損	488	200	—	—	—
貸倒引当金繰入額	—	7	—	—	0
その他	224	350	367	328	254
営業外費用合計	1,518	1,273	970	1,798	1,513
経常利益	2,654	4,779	5,336	11,258	18,120
特別利益					
前期損益修正益	92	—	—	—	—
固定資産売却益	62	82	16	—	18
負ののれん発生益	—	—	—	10,089	—
貸倒引当金戻入額	75	—	—	—	—
投資有価証券売却益	107	—	—	—	—
事業構造改善引当金戻入額	218	—	—	—	—
災害修繕損失引当金戻入額	—	140	40	—	—
新株予約権戻入益	—	—	11	—	—
その他	43	11	—	22	3
特別利益合計	601	234	69	10,112	21
特別損失					
減損損失	—	557	—	71	—
固定資産売却損	—	—	—	262	489
固定資産除却損	—	—	—	—	319
投資有価証券評価損	717	127	—	69	—
貸倒引当金繰入額	6	—	—	—	1,750
訴訟関連損失	—	173	—	—	—
合併関連費用	—	—	996	149	—
環境対策引当金繰入額	109	—	—	—	—
災害修繕損失引当金繰入額	295	—	—	—	—
その他	332	94	191	66	65
特別損失合計	1,460	952	1,188	620	2,623
税金等調整前当期純利益	1,795	4,061	4,217	20,750	15,518
法人税、住民税及び事業税	566	424	1,523	3,439	5,471
法人税等調整額	△ 330	1,870	400	851	2,783
法人税等合計	235	2,294	1,923	4,291	8,255
少数株主損益調整前当期純利益	1,560	1,766	2,293	16,459	7,262
少数株主利益	—	—	—	45	22
当期純利益	1,560	1,766	2,293	16,414	7,240

(単位：百万円)

区分	旧安藤建設		
	2011年 3月期	2012年 3月期	2013年 3月期
売上高			
完成工事高	150,252	159,095	166,694
不動産事業売上高	10,136	10,284	15,642
売上高合計	160,389	169,379	182,337
売上原価			
完成工事原価	141,715	150,962	160,646
不動産事業等売上原価	8,696	7,970	13,594
売上原価合計	150,411	158,932	174,240
売上総利益			
完成工事総利益	8,537	8,133	6,048
不動産事業等売上総利益	1,439	2,314	2,048
売上総利益合計	9,977	10,447	8,096
販売費及び一般管理費	8,934	7,797	7,868
営業利益	1,042	2,649	228
営業外収益			
受取利息	36	30	79
受取配当金	152	169	187
受取保険金	29	16	3
為替差益	—	—	79
匿名組合投資収益	22	291	40
還付消費税等	44	—	—
受取遅延損害金	56	—	—
その他	48	166	146
営業外収益合計	389	675	537
営業外費用			
支払利息	952	883	622
為替差損	62	14	—
コミットメントフィー	118	143	144
手形売却損	9	80	41
その他	64	265	499
営業外費用合計	1,207	1,387	1,307
経常利益又は経常損失(△)	224	1,937	△ 542
特別利益			
貸倒引当金戻入額	332	—	—
投資有価証券売却益	265	235	—
土地売却益	64	278	962
その他	3	233	6
特別利益合計	665	747	969
特別損失			
減損損失	86	469	74
投資有価証券評価損	2,095	138	102
貸倒引当金繰入額	201	—	—
希望退職制度引当金繰入額	1,329	—	—
割増退職金	—	—	587
土地売却損	6	—	—
偶発損失引当金繰入額	—	364	—
災害による損失	—	143	—
合併関連費用	—	—	586
その他	1,086	191	100
特別損失合計	4,805	1,308	1,451
税金等調整前当期純利益又は税金等調整前当期純損失(△)	△ 3,916	1,376	△ 1,024
法人税、住民税及び事業税	219	246	815
法人税等調整額	659	278	△ 522
少数株主利益又は少数株主損失(△)	27	45	262
当期純利益又は当期純損失(△)	△ 4,823	806	△ 1,579

③連結キャッシュ・フロー計算書

(単位：百万円)

区分	旧ハザマ			安藤ハザマ	
	2011年 3月期	2012年 3月期	2013年 3月期	2014年 3月期	2015年 3月期
営業活動によるキャッシュ・フロー					
税金等調整前当期純利益	1,795	4,061	4,217	20,750	15,518
減価償却費	671	659	560	1,212	1,081
減損損失	—	557	—	71	—
負ののれん発生益	—	—	—	△ 10,089	—
貸倒引当金の増減額 (△は減少)	△ 69	19	17	△ 1,120	1,710
退職給付引当金の増減額 (△は減少)	△ 2,353	3,371	600	△ 14,477	—
退職給付に係る負債の増減額 (△は減少)	—	—	—	13,943	△ 2,000
前払年金費用の増減額 (△は増加)	—	△ 2,739	△ 426	3,165	—
受取利息及び受取配当金	△ 105	△ 78	△ 92	△ 321	△ 286
支払利息	805	715	603	980	884
為替差損益 (△は益)	300	48	△ 493	△ 218	△ 1,254
投資有価証券売却損益 (△は益)	△ 107	△ 2	—	—	—
投資有価証券評価損益 (△は益)	717	127	55	69	0
有形固定資産売却損益 (△は益)	24	△ 72	△ 8	248	471
事業構造改善引当金の増減額 (△は減少)	△ 1,217	—	—	—	—
合併関連費用引当金の増減額 (△は減少)	—	—	696	△ 1,111	—
災害修繕損失引当金の増減額 (△は減少)	295	△ 189	△ 105	—	—
売上債権の増減額 (△は増加)	△ 120	3,192	△ 5,076	2,475	2,386
未成工事支出金の増減額 (△は増加)	656	△ 1,780	457	3,194	△ 1,336
たな卸資産の増減額 (△は増加)	△ 1,426	△ 297	847	2,274	337
立替金の増減額 (△は増加)	△ 1,010	1,148	1,591	△ 2,185	△ 160
仕入債務の増減額 (△は減少)	9,749	△ 7,445	1,167	△ 11,053	△ 3,575
未成工事受入金の増減額 (△は減少)	△ 3,486	910	4,602	1,729	4,907
預り金の増減額 (△は減少)	△ 6,263	△ 2,570	3,170	△ 213	2,244
未払消費税等の増減額 (△は減少)	2,462	△ 684	△ 3,724	2,641	△ 2,844
その他	2,850	△ 1,050	334	△ 1,525	△ 2,690
小計	4,167	△ 2,098	8,998	10,440	20,774
利息及び配当金の受取額	125	79	93	257	271
利息の支払額	△ 823	△ 546	△ 539	△ 949	△ 797
法人税等の支払額	△ 588	△ 591	△ 617	△ 2,284	△ 4,531
営業活動によるキャッシュ・フロー	2,880	△ 3,157	7,933	7,464	15,716
投資活動によるキャッシュ・フロー					
有価証券及び投資有価証券の取得による支出	△ 73	△ 41	△ 68	△ 53	△ 1,034
有価証券及び投資有価証券の売却による収入	1,112	24	52	159	21
有形固定資産の取得による支出	△ 303	△ 188	△ 367	△ 753	△ 514
有形固定資産の売却による収入	205	633	12	2,477	334
貸付けによる支出	△ 36	△ 6	△ 2	△ 37	△ 5
貸付金の回収による収入	29	11	17	103	111
匿名組合清算による収入	—	—	—	1,791	401
その他	325	129	△ 367	△ 94	550
投資活動によるキャッシュ・フロー	1,260	561	△ 723	3,593	△ 134
財務活動によるキャッシュ・フロー					
短期借入金の純増減額 (△は減少)	300	540	△ 1,840	1,301	△ 4,825
長期借入れによる収入	4,570	3,153	4,514	10,120	8,831
長期借入金の返済による支出	△ 2,937	△ 6,506	△ 6,588	△ 10,934	△ 9,749
社債の発行による収入	—	—	—	780	375
社債の償還による支出	—	—	—	△ 598	△ 363
配当金の支払額	△ 279	△ 259	△ 395	△ 474	△ 1,478
その他	△ 16	△ 4	△ 36	△ 248	△ 279
財務活動によるキャッシュ・フロー	1,635	△ 3,075	△ 4,346	△ 53	△ 7,489
現金及び現金同等物に係る換算差額	△ 300	△ 47	493	677	1,441
現金及び現金同等物の増減額 (△は減少)	5,476	△ 5,718	3,356	11,681	9,533
現金及び現金同等物の期首残高	29,545	35,021	29,302	32,659	70,024
合併に伴う現金及び現金同等物の増加額	—	—	—	22,440	—
新規連結に伴う現金及び現金同等物の増加額	—	—	—	3,243	—
現金及び現金同等物の期末残高	35,021	29,302	32,659	70,024	79,558

(単位：百万円)

区分	旧安藤建設		
	2011年 3月期	2012年 3月期	2013年 3月期
営業活動によるキャッシュ・フロー			
税金等調整前当期純利益又は税金等調整前当期純損失(△)	△ 3,916	1,376	△ 1,024
減価償却費	1,140	966	468
減損損失	86	469	74
のれん償却額	52	52	—
負ののれん発生益	—	△ 146	—
貸倒引当金の増減額(△は減少)	△ 968	124	△ 894
退職給付引当金の増減額(△は減少)	△ 34	△ 738	△ 338
災害損失引当金の増減額(△は減少)	112	△ 112	—
希望退職制度引当金の増減額(△は減少)	1,329	△ 1,329	—
賞与引当金の増減額(△は減少)	△ 467	171	△ 66
完成工事補償引当金の増減額(△は減少)	393	△ 1	21
工事損失引当金の増減額(△は減少)	452	△ 469	623
偶発損失引当金の増減額(△は減少)	—	364	△ 364
合併関連費用引当金	—	—	414
受取利息及び受取配当金	△ 188	△ 200	△ 267
支払利息	952	883	622
為替差損益(△は益)	12	5	△ 32
有形固定資産売却損益(△は益)	△ 59	△ 276	△ 964
投資有価証券評価損益(△は益)	2,095	138	156
投資有価証券売却損益(△は益)	△ 265	△ 235	—
売上債権の増減額(△は増加)	△ 2,218	△ 13,431	2,362
未成工事支出金の増減額(△は増加)	1,026	△ 158	13
たな卸資産の増減額(△は増加)	5,480	1,186	2,599
仕入債務の増減額(△は減少)	3,888	6,719	4,406
未成工事受入金の増減額(△は減少)	589	△ 2,449	2,195
その他	3,103	3,057	1,362
小計	12,597	△ 4,032	11,368
利息及び配当金の受取額	189	199	266
利息の支払額	△ 974	△ 886	△ 631
法人税等の支払額	△ 318	△ 350	△ 437
営業活動によるキャッシュ・フロー	11,493	△ 5,069	10,565
投資活動によるキャッシュ・フロー			
定期預金の預入による支出	△ 411	△ 481	△ 248
定期預金の払戻による収入	411	539	208
有形固定資産の取得による支出	△ 84	△ 116	△ 110
有形固定資産の売却による収入	524	5,084	6,557
無形固定資産の取得による支出	△ 52	△ 34	△ 74
投資有価証券の取得による支出	△ 221	△ 26	△ 262
投資有価証券の売却及び償還による収入	600	591	220
貸付けによる支出	△ 660	△ 30	△ 25
貸付金の回収による収入	404	172	117
その他	△ 98	71	△ 325
投資活動によるキャッシュ・フロー	410	5,769	6,056
財務活動によるキャッシュ・フロー			
短期借入金の純増減額(△は減少)	1,725	△ 4,512	△ 4,308
社債の発行による収入	—	—	600
社債の償還による支出	△ 770	△ 2,525	△ 960
長期借入れによる収入	2,300	5,300	6,300
長期借入金の返済による支出	△ 10,779	△ 7,054	△ 5,845
配当金の支払額	△ 413	△ 124	△ 124
少数株主への配当金の支払額	—	—	△ 49
その他	△ 89	△ 113	△ 109
財務活動によるキャッシュ・フロー	△ 8,027	△ 9,029	△ 4,496
現金及び現金同等物に係る換算差額	△ 38	△ 59	356
現金及び現金同等物の増減額(△は減少)	3,837	△ 8,388	12,482
現金及び現金同等物の期首残高	18,355	22,192	13,804
連結除外に伴う現金及び現金同等物の減少額	—	—	△ 602
現金及び現金同等物の期末残高	22,192	13,804	25,684

3 個別財務諸表

①貸借対照表

(単位：百万円)

区分	旧ハザマ			安藤ハザマ	
	2011年 3月期	2012年 3月期	2013年 3月期	2014年 3月期	2015年 3月期
(資産の部)					
流動資産					
現金預金	32,129	26,530	28,082	64,149	71,444
受取手形	572	420	864	6,860	7,598
完成工事未収入金	51,630	48,967	50,920	100,690	98,363
その他事業未収入金	418	361	2,804	1,218	967
有価証券	17	0	0	0	0
販売用不動産	—	—	—	1,677	1,252
未成工事支出金	4,458	5,819	5,681	5,041	5,628
その他事業支出金	200	72	171	1,801	2,515
材料貯蔵品	6	0	0	21	18
前払費用	77	54	58	121	118
未収消費税	—	—	2,407	—	—
立替金	6,096	4,923	3,384	5,748	—
繰延税金資産	3,900	3,208	3,024	4,077	1,662
その他	1,905	2,724	3,013	3,720	13,654
貸倒引当金	△ 299	△ 304	△ 338	△ 55	△ 10
流動資産合計	101,113	92,779	100,075	195,073	203,211
固定資産					
有形固定資産					
建物（純額）	5,026	4,397	4,221	6,437	5,702
構築物（純額）	360	327	308	274	249
機械及び装置（純額）	53	40	23	15	20
車両運搬具（純額）	41	40	64	70	72
工具器具・備品（純額）	334	296	307	355	424
土地	13,321	12,666	12,666	18,260	17,598
リース資産（純額）	71	176	157	345	202
建設仮勘定	—	—	52	21	—
有形固定資産合計	19,210	17,945	17,802	25,781	24,270
無形固定資産					
特許権	0	0	0	0	0
借地権	—	—	—	465	541
ソフトウェア	103	81	104	399	381
リース資産	—	—	—	3	1
その他	124	122	172	122	183
無形固定資産合計	228	204	277	992	1,107
投資その他の資産					
投資有価証券	5,476	5,366	5,875	15,186	20,060
関係会社株式	402	402	402	2,673	2,693
出資金	15	15	15	25	25
関係会社出資金	100	100	100	100	100
長期貸付金	0	0	0	38	34
従業員に対する長期貸付金	70	65	50	84	58
関係会社長期貸付金	—	—	—	616	544
破産更生債権等	279	228	65	426	431
長期前払費用	24	14	5	48	38
敷金及び保証金	1,565	1,555	1,871	—	—
前払年金費用	—	2,739	3,165	1,000	468
繰延税金資産	3,269	2,132	1,751	2,261	622
その他	612	445	343	4,076	4,027
貸倒引当金	△ 147	△ 125	△ 44	△ 406	△ 2,161
投資その他の資産合計	11,670	12,941	13,602	26,134	26,942
固定資産合計	31,109	31,091	31,682	52,908	52,321
資産合計	132,223	123,870	131,757	247,982	255,532

(単位：百万円)

区分	旧ハザマ			安藤ハザマ	
	2011年 3月期	2012年 3月期	2013年 3月期	2014年 3月期	2015年 3月期
(負債の部)					
流動負債					
支払手形	20,346	15,576	16,870	20,826	17,296
工事未払金	38,028	35,724	35,583	75,673	75,945
その他事業未払金	130	111	425	170	165
短期借入金	13,406	14,029	9,927	26,216	19,665
1年内償還予定の社債	—	—	—	326	351
リース債務	25	64	71	135	82
未払金	1,675	1,223	1,129	1,824	1,692
未払費用	63	209	303	324	402
未払法人税等	263	200	1,074	2,432	3,570
未払消費税等	2,013	1,241	—	2,835	—
未成工事受入金	7,129	7,761	12,512	25,646	29,669
その他事業受入金	130	89	50	373	483
預り金	7,412	5,061	8,049	11,217	15,114
前受収益	—	—	—	0	7
完成工事補償引当金	282	237	250	1,304	1,765
賞与引当金	176	173	354	973	1,802
工事損失引当金	1,802	1,789	1,642	3,043	4,387
災害修繕損失引当金	295	105	—	—	—
合併関連費用引当金	—	—	688	—	—
従業員預り金	1,334	1,262	—	—	—
その他	56	58	1,175	82	363
流動負債 計	94,573	84,920	90,110	173,406	172,766
固定負債					
社債	—	—	—	846	832
長期借入金	7,826	4,392	4,578	10,875	11,767
リース債務	47	118	92	228	128
退職給付引当金	3,969	7,273	7,827	11,077	10,373
環境対策引当金	286	286	283	321	295
資産除去債務	—	—	—	60	54
その他	24	31	36	252	246
固定負債合計	12,155	12,102	12,819	23,661	23,698
負債合計	106,728	97,023	102,929	197,068	196,465
(純資産の部)					
株主資本					
資本金	12,000	12,000	12,000	12,000	12,000
資本剰余金					
資本準備金	3,000	3,000	3,000	12,117	12,117
その他資本剰余金	6,000	6,004	6,007	2,893	2,884
資本剰余金合計	9,000	9,004	9,007	15,010	15,001
利益剰余金					
その他利益剰余金					
優先株式償還積立金	1,000	1,000	1,000	1,000	—
繰越利益剰余金	3,682	5,051	6,644	22,020	28,107
利益剰余金合計	4,682	6,051	7,644	23,020	28,107
自己株式	△ 120	△ 111	△ 97	△ 95	△ 68
株主資本合計	25,562	26,944	28,553	49,935	55,041
評価・換算差額等					
その他有価証券評価差額金	△ 122	△ 141	248	956	4,010
評価・換算差額等合計	△ 122	△ 141	248	956	4,010
新株予約権	54	44	26	21	15
純資産合計	25,494	26,847	28,828	50,913	59,067
負債純資産合計	132,223	123,870	131,757	247,982	255,532

(単位：百万円)

区分	旧安藤建設		
	2011年 3月期	2012年 3月期	2013年 3月期
(資産の部)			
流動資産			
現金預金	19,398	10,427	22,665
受取手形	1,320	1,381	1,399
完成工事未収入金	41,982	55,106	52,597
不動産事業未収入金	137	285	70
販売用不動産	1,360	1,136	1,326
未成工事支出金	1,061	1,121	1,234
不動産事業支出金	4,987	4,002	1,335
材料貯蔵品	63	84	23
短期貸付金	84	74	23
未収入金	3,198	1,894	180
繰延税金資産	1,169	635	529
仮払金	3,310	2,445	1,214
その他	478	453	274
貸倒引当金	△ 71	△ 136	△ 228
流動資産合計	78,481	78,912	82,646
固定資産			
有形固定資産			
建物	11,952	10,798	8,497
構築物	603	546	329
機械及び装置	1,090	1,090	356
車両運搬具	30	30	28
工具器具・備品	658	623	305
土地	14,575	13,674	8,465
リース資産	382	439	409
減価償却累計額	△ 10,706	△ 10,236	△ 7,300
有形固定資産合計	18,586	16,966	11,092
無形固定資産			
ソフトウェア	148	115	85
その他	250	253	303
無形固定資産合計	398	368	388
投資その他の資産			
投資有価証券	11,412	14,421	15,625
関係会社株式	6,523	1,092	817
出資金	270	216	208
長期貸付金	59	49	42
従業員に対する長期貸付金	173	111	79
関係会社長期貸付金	733	679	630
長期未収入金	—	—	1,750
破産更生債権等	2,007	2,027	897
長期前払費用	31	25	16
繰延税金資産	2,606	2,389	778
その他	455	578	911
貸倒引当金	△ 1,791	△ 1,890	△ 907
投資その他の資産合計	22,481	19,702	20,850
固定資産合計	41,466	37,037	32,332
資産合計	119,947	115,950	114,978

(単位：百万円)

区分	旧安藤建設		
	2011年 3月期	2012年 3月期	2013年 3月期
(負債の部)			
流動負債			
支払手形	8,456	7,107	7,263
工事未払金	35,401	42,536	44,470
短期借入金	26,354	19,468	15,298
1年内償還予定の社債	400	900	520
未払金	342	451	948
未払法人税等	152	154	294
未成工事受入金	7,972	5,470	7,635
預り金	4,016	4,475	4,664
完成工事補償引当金	539	537	559
賞与引当金	—	174	107
工事損失引当金	530	63	674
希望退職制度引当金	1,329	—	—
災害損失引当金	112	—	—
偶発損失引当金	—	364	—
合併関連費用引当金	—	—	414
その他	116	104	95
流動負債 計	85,724	81,807	82,944
固定負債			
社債	1,350	450	470
長期借入金	5,433	5,676	6,715
再評価に係る繰延税金負債	4,693	3,864	2,159
退職給付引当金	3,220	2,475	2,128
その他	612	695	632
固定負債合計	15,309	13,161	12,105
負債合計	101,033	94,969	95,050
(純資産の部)			
株主資本			
資本金	8,985	8,985	8,985
資本剰余金	5,474	5,474	5,474
資本準備金	2,246	2,246	2,246
その他資本剰余金	3,227	3,227	3,227
利益剰余金	1,144	2,249	3,640
その他利益剰余金			
買換資産積立金	492	473	204
繰越利益剰余金	651	1,775	3,435
自己株式	△ 459	△ 459	△ 459
株主資本合計	15,145	16,249	17,640
評価・換算差額等			
その他有価証券評価差額金	775	1,578	2,241
土地再評価差額金	2,993	3,152	46
評価・換算差額等合計	3,768	4,731	2,287
純資産合計	18,913	20,981	19,928
負債純資産合計	119,947	115,950	114,978

②損益計算書

(単位：百万円)

区分	旧ハザマ			安藤ハザマ	
	2011年 3月期	2012年 3月期	2013年 3月期	2014年 3月期	2015年 3月期
売上高					
完成工事高	179,940	165,973	179,382	346,129	347,555
その他の事業売上高	864	1,263	3,465	3,650	3,838
売上高合計	180,805	167,236	182,847	349,779	351,393
売上原価					
完成工事原価	167,530	152,048	165,488	321,331	314,840
その他の事業等売上原価	795	1,143	3,190	2,813	3,070
売上原価合計	168,325	153,191	168,679	324,145	317,910
売上総利益					
完成工事総利益	12,409	13,924	13,893	24,797	32,714
その他の事業等総利益	69	119	275	836	767
売上総利益合計	12,479	14,044	14,168	25,634	33,482
販売費及び一般管理費					
役員報酬	112	122	159	210	224
従業員給料手当	3,638	3,499	3,817	6,365	6,089
賞与引当金繰入額	52	49	120	640	1,209
退職金	20	—	—	—	—
退職給付費用	660	567	412	623	698
法定福利費	521	556	588	1,033	1,104
福利厚生費	162	165	165	81	307
修繕維持費	77	52	104	190	245
事務用品費	322	308	312	314	329
通信交通費	696	661	717	1,253	1,267
動力用水光熱費	52	50	54	117	103
調査研究費	1,242	1,010	1,287	1,922	1,877
広告宣伝費	85	95	107	152	141
貸倒引当金繰入額	—	13	39	△ 635	△ 46
交際費	82	88	90	234	179
寄付金	2	2	17	24	25
地代家賃	534	478	472	831	728
減価償却費	343	336	271	566	524
租税公課	309	253	304	453	501
保険料	29	27	29	31	116
雑費	340	473	334	644	746
販売費及び一般管理費合計	9,288	8,813	9,406	15,055	16,377
営業利益	3,190	5,230	4,762	10,578	17,105

(単位：百万円)

区分	旧ハザマ			安藤ハザマ	
	2011年 3月期	2012年 3月期	2013年 3月期	2014年 3月期	2015年 3月期
営業外収益					
受取利息	14	7	11	53	58
有価証券利息	1	5	3	6	9
受取配当金	135	301	281	470	424
為替差益	—	—	489	400	648
その他	84	54	55	234	175
営業外収益合計	235	369	840	1,165	1,316
営業外費用					
支払利息	812	715	603	935	854
社債利息	—	—	—	27	14
為替差損	488	200	—	—	—
貸倒引当金繰入額	—	6	—	—	—
支払手数料	—	—	—	198	159
海外事業利益分配金	—	—	—	291	215
その他	219	331	338	327	244
営業外費用合計	1,520	1,254	941	1,780	1,488
経常利益	1,906	4,345	4,661	9,964	16,932
特別利益					
前期損益修正益	90	—	—	—	—
固定資産売却益	—	56	16	—	3
負ののれん発生益	—	—	—	10,089	—
災害修繕損失引当金戻入額	—	140	40	—	—
投資有価証券売却益	107	—	—	—	1
貸倒引当金戻入額	76	—	—	—	—
事業構造改善引当金戻入額	218	—	—	—	—
新株予約権戻入益	—	—	11	—	—
その他	52	11	—	18	—
特別利益合計	546	208	68	10,108	4
特別損失					
固定資産売却損	—	—	8	262	489
固定資産除却損	—	—	—	—	316
減損損失	—	557	—	—	—
投資有価証券評価損	717	127	—	69	—
貸倒引当金繰入額	6	—	—	—	1,750
訴訟関連損失	—	173	—	—	—
環境対策引当金繰入額	109	—	—	—	—
災害修繕損失引当金繰入額	295	—	—	—	—
合併関連費用	—	—	979	134	—
その他	317	85	184	63	65
特別損失合計	1,445	943	1,163	529	2,620
税引前当期純利益	1,007	3,610	3,566	19,542	14,316
法人税、住民税及び事業税	175	153	1,166	2,835	4,949
法人税等調整額	△ 298	1,829	412	857	2,801
法人税等合計	△ 122	1,982	1,578	3,692	7,750
当期純利益	1,130	1,627	1,987	15,850	6,566

(単位：百万円)

区分	旧安藤建設		
	2011年 3月期	2012年 3月期	2013年 3月期
売上高			
完成工事高	145,938	152,707	147,530
不動産事業売上高	6,942	7,681	13,261
売上高合計	152,880	160,389	160,792
売上原価			
完成工事原価	137,742	144,955	142,283
不動産事業売上原価	6,297	5,771	11,875
売上原価合計	144,039	150,727	154,158
売上総利益			
完成工事総利益	8,195	7,752	5,247
不動産事業売上総利益	644	1,910	1,385
売上総利益合計	8,840	9,662	6,633
販売費及び一般管理費			
役員報酬	199	173	154
従業員給料手当	3,837	3,126	3,145
賞与引当金繰入額	—	60	39
退職給付費用	565	604	482
法定福利費	686	592	560
福利厚生費	45	39	32
修繕維持費	153	159	148
事務用品費	273	184	183
通信交通費	589	525	517
動力用水光熱費	74	68	72
調査研究費	273	262	188
広告宣伝費	39	38	30
貸倒引当金繰入額	105	49	46
交際費	179	148	158
寄付金	18	17	5
地代家賃	337	308	311
減価償却費	211	206	175
租税公課	196	168	230
保険料	46	62	38
雑費	311	288	668
販売費及び一般管理費合計	8,146	7,087	7,191
営業利益又は営業損失 (△)	693	2,574	△ 557

(単位：百万円)

区分	旧安藤建設		
	2011年 3月期	2012年 3月期	2013年 3月期
営業外収益			
受取利息	36	26	73
受取配当金	252	467	664
受取保険金	29	16	3
匿名組合投資利益	22	291	40
還付消費税等	44	—	—
受取遅延損害金	56	—	—
為替差益	—	—	47
その他	41	160	90
営業外収益合計	482	962	920
営業外費用			
支払利息	795	710	575
社債利息	38	29	26
為替差損	60	5	—
手形売却損	9	80	41
コミットメントフィー	118	143	144
その他	52	280	477
営業外費用合計	1,074	1,248	1,264
経常利益又は経常損失 (△)	101	2,288	△ 902
特別利益			
貸倒引当金戻入額	319	—	—
投資有価証券売却益	265	235	—
土地売却益	64	21	962
その他	0	—	4
特別利益合計	649	257	967
特別損失			
減損損失	86	89	74
投資有価証券売却損	—	—	—
投資有価証券評価損	2,095	138	102
貸倒引当金繰入額	260	—	—
希望退職制度引当金繰入額	1,329	—	—
土地売却損	6	—	0
固定資産除去損	4	—	7
災害による損失	54	143	—
偶発損失引当金繰入額	—	364	—
割増退職金	—	—	587
合併関連費用	—	—	573
その他	981	599	89
特別損失合計	4,817	1,336	1,435
税引前当期純利益又は税引前当期純損失 (△)	△ 4,066	1,209	△ 1,370
法人税、住民税及び事業税	120	95	451
法人税等調整額	652	274	△ 478
当期純利益又は当期純損失 (△)	△ 4,839	839	△ 1,343

4 【個別】受注高

①官公庁・民間・海外別受注高

(単位:百万円、%)

区分		上段:旧ハザマ 下段:旧安藤建設						安藤ハザマ			
		2011年3月期		2012年3月期		2013年3月期		2014年3月期		2015年3月期	
		金額	構成比	金額	構成比	金額	構成比	金額	構成比	金額	構成比
国内土木	官公庁	38,355	[67.9]	54,603	[67.4]	69,726	[84.1]	76,163	[75.9]	115,438	[71.0]
		4,143	[52.0]	4,546	[69.4]	4,804	[40.0]				
	民間	18,173	[32.1]	26,356	[32.6]	13,160	[15.9]	24,143	[24.1]	47,059	[29.0]
		3,825	[48.0]	2,008	[30.6]	7,221	[60.0]				
	計	56,529	39.9	80,959	45.8	82,886	44.3	100,307	30.0	162,497	40.7
		7,969	5.7	6,554	4.6	12,026	8.1				
国内建築	官公庁	5,099	[7.4]	4,002	[5.5]	6,153	[8.8]	20,405	[10.6]	36,774	[18.3]
		19,600	[14.9]	18,161	[13.5]	7,489	[5.6]				
	民間	63,915	[92.6]	68,846	[94.5]	63,918	[91.2]	172,483	[89.4]	163,722	[81.7]
		112,295	[85.1]	116,113	[86.5]	127,148	[94.4]				
	計	69,014	48.7	72,849	41.2	70,072	37.5	192,889	57.8	200,496	50.2
		131,896	94.0	134,274	95.3	134,638	91.1				
国内合計	官公庁	43,454	[34.6]	58,605	[38.1]	75,879	[49.6]	96,568	[32.9]	152,212	[41.9]
		23,744	[17.0]	22,708	[16.1]	12,293	[8.4]				
	民間	82,089	[65.4]	95,203	[61.9]	77,078	[50.4]	196,627	[67.1]	210,781	[58.1]
		116,120	[83.0]	118,121	[83.9]	134,370	[91.6]				
	計	125,543	88.6	153,808	87.0	152,958	81.8	293,196	87.8	362,994	90.9
		139,865	99.7	140,829	99.9	146,664	99.2				
海外工事	土木	4,990	[31.0]	6,252	[27.3]	9,508	[28.0]	7,358	[18.1]	4,562	[12.6]
		-	-	33	[28.8]	154	[13.3]				
	建築	11,119	[69.0]	16,663	[72.7]	24,484	[72.0]	33,204	[81.9]	31,751	[87.4]
		487	[100.0]	83	[71.2]	1,001	[86.7]				
	計	16,110	11.4	22,916	13.0	33,992	18.2	40,563	12.2	36,313	9.1
		487	0.3	117	0.1	1,155	0.8				
合計	土木	61,520	[43.4]	87,212	[49.3]	92,394	[49.4]	107,666	[32.3]	167,059	[41.8]
		7,969	[5.7]	6,588	[4.7]	12,180	[8.2]				
	建築	80,133	[56.6]	89,513	[50.7]	94,556	[50.6]	226,093	[67.7]	232,248	[58.2]
		132,384	[94.3]	134,358	[95.3]	135,640	[91.8]				
	計	141,653	100	176,725	100	186,950	100	333,759	100	399,307	100
		140,353	100	140,947	100	147,820	100				

②種類別受注高（土木工事）

（単位：百万円、％）

区分	上段：旧ハザマ 下段：旧安藤建設						安藤ハザマ			
	2011年3月期		2012年3月期		2013年3月期		2014年3月期		2015年3月期	
	金額	構成比	金額	構成比	金額	構成比	金額	構成比	金額	構成比
治山・治水	3,930	[6.4]	5,333	[6.1]	22,570	[24.4]	16,589	[15.4]	19,433	[11.6]
	-	-	-	-	-	-	-	-	-	-
鉄道	8,063	[13.1]	2,326	[2.7]	2,020	[2.2]	8,785	[8.2]	3,209	[1.9]
	-	-	-	-	-	-	-	-	-	-
上下水道	6,430	[10.4]	4,509	[5.2]	9,372	[10.2]	7,597	[7.1]	11,903	[7.1]
	495	[6.2]	1,966	[29.9]	517	[4.3]	-	-	-	-
土地造成	182	[0.3]	1,057	[1.2]	316	[0.3]	3,479	[3.2]	5,856	[3.5]
	2,998	[37.6]	2,090	[31.7]	6,325	[51.9]	-	-	-	-
港湾・空港	95	[0.2]	1,458	[1.7]	934	[1.0]	966	[0.9]	3,645	[2.2]
	-	-	-	-	-	-	-	-	-	-
道路	26,725	[43.4]	27,861	[31.9]	37,734	[40.8]	29,606	[27.5]	51,168	[30.6]
	1,031	[13.0]	1,648	[25.0]	1,353	[11.1]	-	-	-	-
電線路	2,617	[4.3]	324	[0.4]	914	[1.0]	129	[0.1]	237	[0.2]
	-	-	-	-	-	-	-	-	-	-
その他土木	13,474	[21.9]	44,341	[50.8]	18,532	[20.1]	40,510	[37.6]	71,606	[42.9]
	3,444	[43.2]	883	[13.4]	3,984	[32.7]	-	-	-	-
計	61,520	100	87,212	100	92,394	100	107,666	100	167,059	100
	7,969	100	6,588	100	12,180	100	-	-	-	-

③種類別受注高（建築工事）

（単位：百万円、％）

区分	上段：旧ハザマ 下段：旧安藤建設						安藤ハザマ			
	2011年3月期		2012年3月期		2013年3月期		2014年3月期		2015年3月期	
	金額	構成比	金額	構成比	金額	構成比	金額	構成比	金額	構成比
事務所・庁舎	7,923	[9.9]	7,121	[8.0]	11,491	[8.0]	30,100	[13.3]	42,814	[18.4]
	11,907	[9.0]	11,766	[8.7]	12,990	[9.6]	-	-	-	-
宿泊施設	814	[1.0]	1,340	[1.5]	410	[1.5]	13,448	[6.0]	4,044	[1.7]
	1,428	[1.1]	2,908	[2.2]	5,576	[4.1]	-	-	-	-
店舗	6,023	[7.5]	5,126	[5.7]	3,299	[5.7]	34,248	[15.1]	14,733	[6.3]
	5,476	[4.1]	8,815	[6.6]	7,355	[5.4]	-	-	-	-
工場・発電所	21,564	[26.9]	32,336	[36.1]	38,657	[36.1]	56,568	[25.0]	68,397	[29.5]
	11,448	[8.7]	24,428	[18.2]	36,600	[27.0]	-	-	-	-
倉庫・流通施設	5,619	[7.0]	2,207	[2.5]	4,111	[2.5]	6,916	[3.1]	31,102	[13.4]
	2,400	[1.8]	5,760	[4.3]	12,758	[9.4]	-	-	-	-
住宅	17,327	[21.6]	11,920	[13.3]	7,840	[13.3]	14,808	[6.6]	18,683	[8.1]
	59,486	[44.9]	37,699	[28.1]	30,036	[22.1]	-	-	-	-
教育・研究・文化施設	4,008	[5.0]	5,305	[5.9]	5,615	[5.9]	20,076	[8.9]	20,364	[8.8]
	14,144	[10.7]	17,964	[13.4]	9,297	[6.9]	-	-	-	-
医療・福祉施設	10,367	[13.0]	17,657	[19.7]	14,513	[19.7]	27,657	[12.2]	20,532	[8.8]
	16,920	[12.8]	16,600	[12.3]	18,572	[13.7]	-	-	-	-
娯楽施設	1,549	[1.9]	598	[0.7]	2,595	[0.7]	14,738	[6.5]	2,345	[1.0]
	851	[0.6]	1,358	[1.0]	242	[0.2]	-	-	-	-
その他建築	4,935	[6.2]	5,898	[6.6]	6,020	[6.6]	7,529	[3.3]	9,229	[4.0]
	8,320	[6.3]	7,055	[5.2]	2,210	[1.6]	-	-	-	-
計	80,133	100	89,513	100	94,556	100	226,093	100	232,248	100
	132,384	100	134,358	100	135,640	100	-	-	-	-

5 【個別】完成工事高

①官公庁・民間・海外別完成工事高

(単位:百万円、%)

区分		上段:旧ハザマ 下段:旧安藤建設						安藤ハザマ			
		2011年3月期		2012年3月期		2013年3月期		2014年3月期		2015年3月期	
		金額	構成比	金額	構成比	金額	構成比	金額	構成比	金額	構成比
国内土木	官公庁	60,962	[79.2]	54,941	[74.3]	59,343	[70.0]	80,092	[77.4]	77,094	[67.7]
		5,792	[63.2]	6,874	[66.4]	5,964	[64.1]				
	民間	15,975	[20.8]	19,038	[25.7]	25,441	[30.0]	23,323	[22.6]	36,756	[32.3]
		3,369	[36.8]	3,486	[33.6]	3,338	[35.9]				
	計	76,937	42.8	73,979	44.6	84,785	47.3	103,415	29.9	113,851	32.7
		9,162	6.3	10,361	6.8	9,303	6.3				
国内建築	官公庁	8,637	[10.1]	4,486	[6.1]	3,612	[5.4]	21,589	[10.5]	25,713	[13.2]
		24,528	[18.0]	19,470	[13.7]	17,447	[12.7]				
	民間	76,724	[89.9]	68,595	[93.9]	62,827	[94.6]	183,280	[89.5]	169,523	[86.8]
		111,531	[82.0]	122,365	[86.3]	119,642	[87.3]				
	計	85,362	47.4	73,082	44.0	66,440	37.0	204,870	59.2	195,237	56.2
		136,060	93.2	141,836	92.9	137,090	92.9				
国内合計	官公庁	69,600	[42.9]	59,428	[40.4]	62,956	[41.6]	101,682	[33.0]	102,807	[33.3]
		30,321	[20.9]	26,345	[17.3]	23,412	[16.0]				
	民間	92,700	[57.1]	87,633	[59.6]	88,269	[58.4]	206,603	[67.0]	206,280	[66.7]
		114,901	[79.1]	125,852	[82.7]	122,981	[84.0]				
	計	162,300	90.2	147,061	88.6	151,225	84.3	308,286	89.1	309,088	88.9
		145,222	99.5	152,197	99.7	146,393	99.2				
海外工事	土木	8,188	[46.4]	7,222	[38.2]	6,275	[22.3]	6,694	[17.7]	7,720	[20.1]
		410	[57.4]	237	[46.5]	116	[10.3]				
	建築	9,451	[53.6]	11,688	[61.8]	21,881	[77.7]	31,149	[82.3]	30,746	[79.9]
		304	[42.6]	272	[53.5]	1,020	[89.7]				
	計	17,640	9.8	18,911	11.4	28,156	15.7	37,843	10.9	38,466	11.1
		715	0.5	510	0.3	1,136	0.8				
合計	土木	85,126	[47.3]	81,202	[48.9]	91,060	[50.8]	110,109	[31.8]	121,572	[35.0]
		9,573	[6.6]	10,598	[6.9]	9,420	[6.4]				
	建築	94,813	[52.7]	84,770	[51.1]	88,321	[49.2]	236,019	[68.2]	225,983	[65.0]
		136,364	[93.4]	142,109	[93.1]	138,110	[93.6]				
	計	179,940	100	165,973	100	179,382	100	346,129	100	347,555	100
		145,938	100	152,707	100	147,530	100				

6

【個別】 繰越高

①官公庁・民間・海外別繰越工事高

(単位:百万円、%)

区分		上段:旧ハザマ 下段:旧安藤建設						安藤ハザマ			
		2011年3月期		2012年3月期		2013年3月期		2014年3月期		2015年3月期	
		金額	構成比	金額	構成比	金額	構成比	金額	構成比	金額	構成比
国内土木	官公庁	75,873	[76.9]	75,535	[71.5]	85,918	[82.8]	85,975	[78.5]	124,319	[78.6]
		7,473	[75.6]	5,145	[84.6]	3,985	[45.3]				
	民間	22,814	[23.1]	30,132	[28.5]	17,850	[17.2]	23,492	[21.5]	33,794	[21.4]
		2,416	[24.4]	938	[15.4]	4,821	[54.7]				
計		98,688	59.3	105,667	59.8	103,768	56.3	109,468	36.6	158,114	45.1
		9,890	6.6	6,084	4.4	8,807	7.0				
国内建築	官公庁	10,745	[19.8]	10,261	[19.0]	12,802	[22.2]	25,753	[15.8]	36,814	[21.8]
		25,404	[18.1]	24,095	[18.1]	14,136	[12.0]				
	民間	43,400	[80.2]	43,651	[81.0]	44,742	[77.8]	137,527	[84.2]	131,726	[78.2]
		115,037	[81.9]	108,784	[81.9]	103,581	[88.0]				
計		54,145	32.6	53,913	30.5	57,544	31.2	163,281	54.7	168,541	48.0
		140,441	93.1	132,879	95.6	117,718	93.0				
国内合計	官公庁	86,619	[56.7]	85,797	[53.8]	98,720	[61.2]	111,729	[41.0]	161,134	[49.3]
		32,877	[21.9]	29,240	[21.0]	18,122	[14.3]				
	民間	66,214	[43.3]	73,784	[46.2]	62,593	[38.8]	161,020	[59.0]	165,521	[50.7]
		117,453	[78.1]	109,723	[79.0]	108,403	[85.7]				
計		152,834	91.9	159,581	90.3	161,313	87.5	272,749	91.3	326,655	93.1
		150,331	99.7	138,963	100.0	126,525	100.0				
海外工事	土木	8,693	[64.7]	7,610	[44.4]	10,886	[47.3]	11,630	[44.5]	8,509	[35.1]
		203	[47.4]	-	[-]	37	[67.4]				
	建築	4,740	[35.3]	9,540	[55.6]	12,107	[52.7]	14,512	[55.5]	15,755	[64.9]
		225	[52.6]	36	[100.0]	18	[32.6]				
計		13,434	8.1	17,150	9.7	22,993	12.5	26,143	8.7	24,264	6.9
		428	0.3	36	0.0	55	0.0				
合計	土木	107,382	[64.6]	113,277	[64.1]	114,654	[62.2]	121,098	[40.5]	166,623	[47.5]
		10,093	[6.7]	6,084	[4.4]	8,844	[7.0]				
	建築	58,886	[35.4]	63,453	[35.9]	69,651	[37.8]	177,793	[59.5]	184,296	[52.5]
		140,667	[93.3]	132,916	[95.6]	117,736	[93.0]				
計		166,268	100	176,731	100	184,306	100	298,892	100	350,919	100
		150,760	100	139,000	100	126,580	100				

7

【個別】完成工事高・完成工事総利益

(単位：百万円、%)

区分		上段：旧ハザマ 下段：旧安藤建設			安藤ハザマ	
		2011年 3月期	2012年 3月期	2013年 3月期	2014年 3月期	2015年 3月期
完成工事高	土木	85,126	81,202	91,060	110,109	121,572
		9,573	10,598	9,420		
	国内	76,937	73,979	84,785	103,415	113,851
	海外	9,161	10,360	9,302		
		8,188	7,222	6,275	6,694	7,720
		410	237	116		
	建築	94,813	84,770	88,321	236,019	225,983
	国内	136,364	142,109	138,110		
	海外	85,362	73,082	66,440	204,870	195,237
		136,059	141,835	137,089		
計		9,451	11,688	21,881	31,149	30,746
		304	272	1,020		
	計	179,940	165,973	179,382	346,129	347,555
		145,938	152,707	147,530		
完成工事総利益	土木	7,200	10,465	10,698	12,331	14,132
		433	695	456		
	建築	5,209	3,459	3,195	12,466	18,582
		7,762	7,056	4,791		
	計	12,409	13,924	13,893	24,797	32,714
		8,195	7,752	5,247		
完成工事総利益率	土木	8.5	12.9	11.7	11.2	11.6
		4.5	6.6	4.8		
	建築	5.5	4.1	3.6	5.3	8.2
		5.7	5.0	3.5		
	計	6.9	8.4	7.7	7.2	9.4
		5.6	5.1	3.6		

8 【個別】 その他の事業売上高・その他の事業総利益

(単位：百万円)

区分	上段：旧ハザマ 下段：旧安藤建設			安藤ハザマ	
	2011年 3月期	2012年 3月期	2013年 3月期	2014年 3月期	2015年 3月期
その他の事業売上高 (不動産事業売上高)	864 6,942	1,263 7,681	3,465 13,261	3,650	3,838
その他の事業総利益 (不動産事業総利益)	69 644	119 1,910	275 1,385	836	767

9 【個別】 当社設計施工の状況（建築工事）

(単位：百万円、%)

区分	上段：旧ハザマ 下段：旧安藤建設			安藤ハザマ	
	2011年 3月期	2012年 3月期	2013年 3月期	2014年 3月期	2015年 3月期
設計施工受注高	27,853 36,660	33,658 53,127	45,877 73,187	103,729	112,472
設計施工比率	34.8 27.7	37.6 39.5	48.5 54.0	45.9	48.4

10 【連結】 設備投資・減価償却費

(単位：百万円)

区分	上段：旧ハザマ 下段：旧安藤建設			安藤ハザマ	
	2011年 3月期	2012年 3月期	2013年 3月期	2014年 3月期	2015年 3月期
設備投資	312 84	349 116	411 110	1,266	784
減価償却費	671 1,140	659 966	560 468	1,212	1,081

11 【個別】 研究開発費

(単位：百万円)

区分	上段：旧ハザマ 下段：旧安藤建設			安藤ハザマ	
	2011年 3月期	2012年 3月期	2013年 3月期	2014年 3月期	2015年 3月期
研究開発費	1,145 591	1,349 501	1,402 494	1,926	1,829

12 【連結】 人員

(単位：名)

区分	上段：旧ハザマ 下段：旧安藤建設			安藤ハザマ	
	2011年 3月期	2012年 3月期	2013年 3月期	2014年 3月期	2015年 3月期
土木事業	1,010	1,033	1,009	1,137	1,161
建築事業	937	932	946	2,115	2,060
建設事業	1,733	1,459	1,312	—	—
グループ事業	252	224	214	503	437
その他の事業 (不動産事業)	77	77	71	—	—
全社（共通）	83	74	76	133	128
計	2,282	2,263	2,245	3,888	3,786
	1,810	1,595	1,443		

※2011年3月期より、「セグメント情報等の開示に関する会計基準」（企業会計基準第17号 平成21年3月27日）及び「セグメント情報等の開示に関する会計基準の適用指針」（企業会計基準適用指針第20号 平成20年3月21日）を適用しており、当社グループにおける報告セグメントに沿った内容になっております。

13 【個別】 人員

(単位：名、歳、年)

区分	上段：旧ハザマ 下段：旧安藤建設			安藤ハザマ	
	2011年 3月期	2012年 3月期	2013年 3月期	2014年 3月期	2015年 3月期
従業員数	2,030	2,039	2,031	3,385	3,349
平均年齢	44.8	44.5	45.1	44.8	45.2
平均勤続年数	18.9	18.9	19.2	17.9	18.9
	16.7	16.9	16.7		

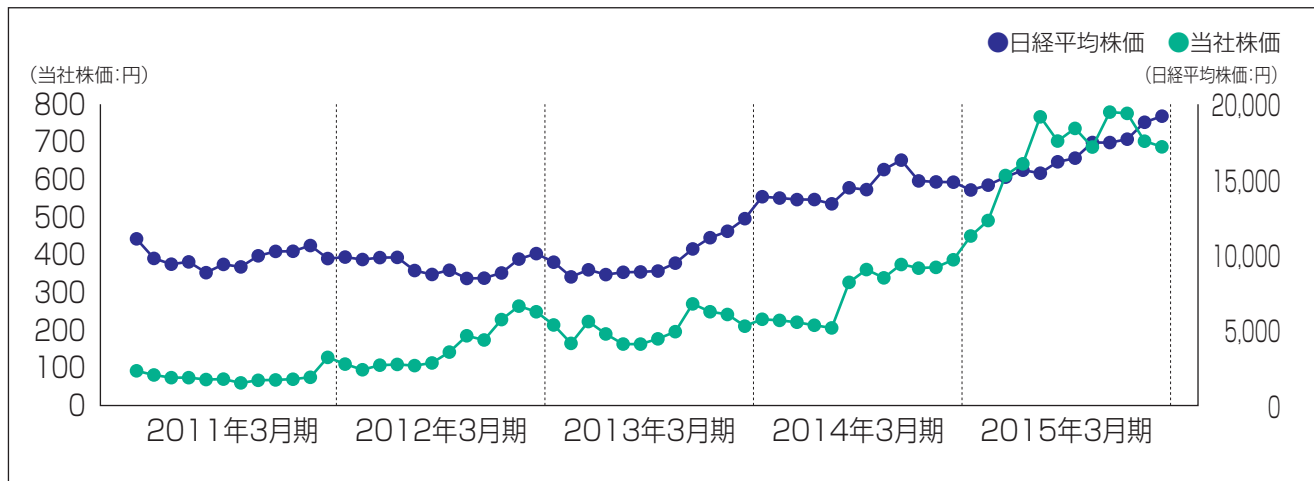
14 普通株式の状況 (2011年3月期～2013年3月期：旧ハザマ 2014年3月期～2015年3月期：安藤ハザマ)

①発行済株式数の推移

(単位：株)

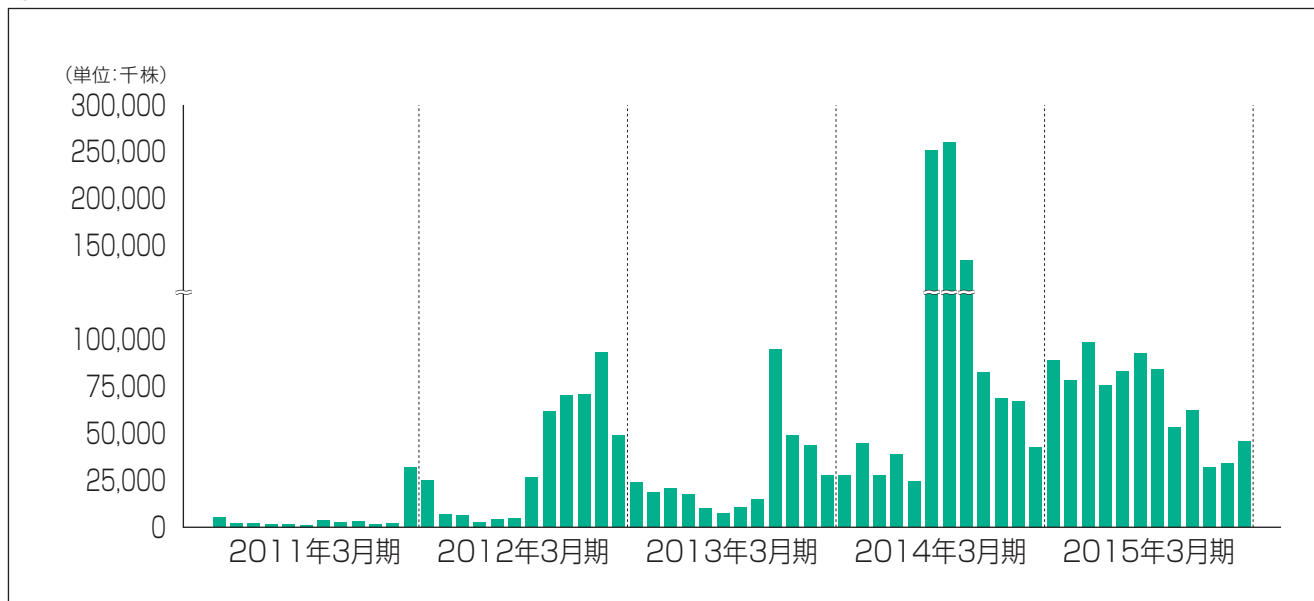
区分		2011年3月期	2012年3月期	2013年3月期	2014年3月期	2015年3月期
期末発行済株式数	増減	0	0	16,356,517	68,852,672	0
	残高	100,000,000	100,000,000	116,356,517	185,209,189	185,209,189

②株価の推移



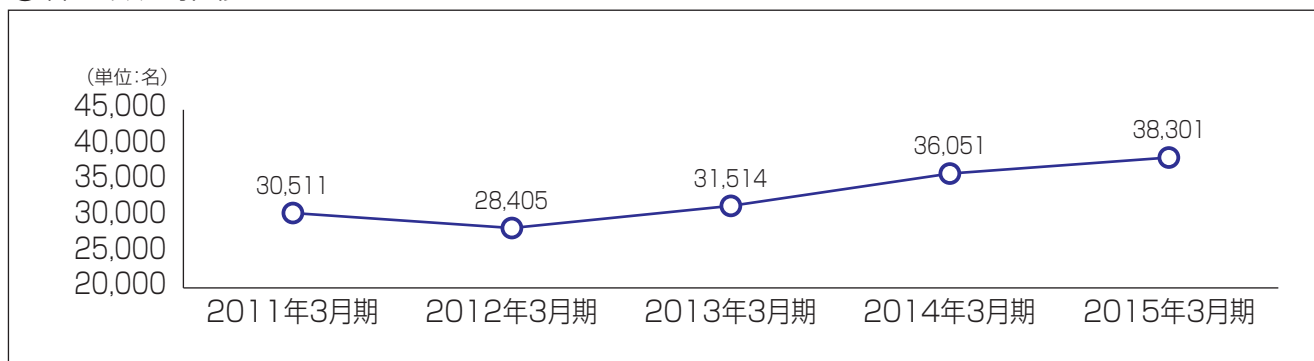
* 月間の終値をグラフ化している。

③出来高の推移



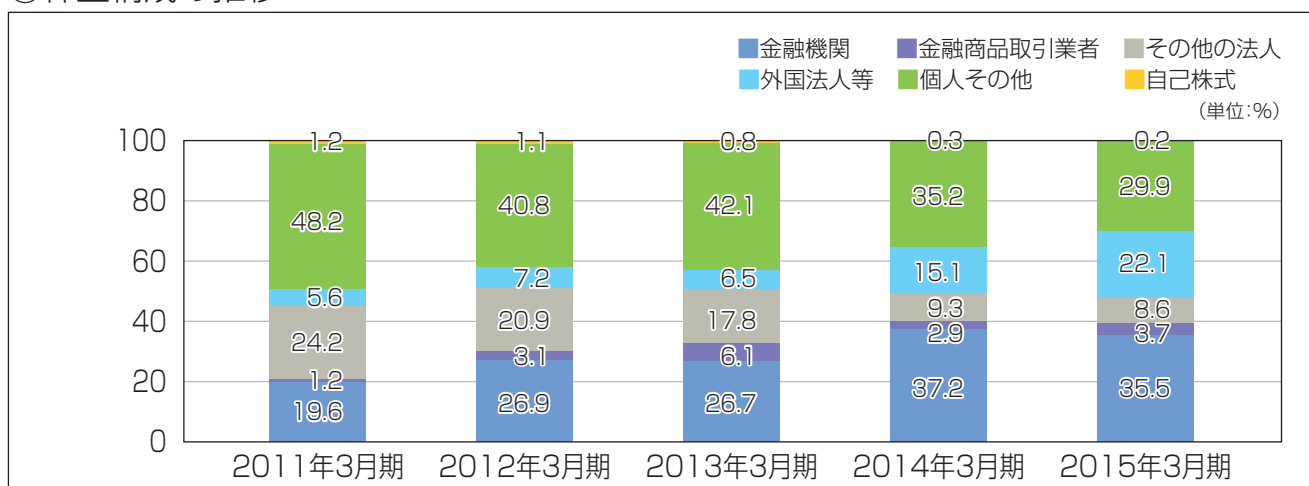
* 月間の出来高をグラフ化している。

④株主数の推移



* 株主数＝単元株以上の株主の数

⑤株主構成の推移



⑥所有者別株式数の推移

(単位: 株)

区分	2011年3月期	2012年3月期	2013年3月期	2014年3月期	2015年3月期
政府及び地方公共団体	0	0	0	0	0
金融機関	19,608,504	26,905,004	31,021,317	68,941,974	65,733,774
金融商品取引業者	1,170,530	3,099,224	7,052,197	5,295,978	6,756,313
その他の法人	24,205,658	20,943,000	20,729,245	17,285,256	16,016,450
外国法人等 (外国法人等のうち個人)	5,669,603 (15,000)	7,177,148 (13,800)	7,560,613 (29,900)	27,963,229 (28,770)	40,965,070 (20,070)
個人その他	48,173,593	40,799,000	49,053,906	65,252,871	55,411,906
小計	98,827,888	98,923,376	115,417,278	184,739,308	184,883,513
自己株式	1,172,112	1,076,624	939,239	469,881	325,676
期末発行済株式数	100,000,000	100,000,000	116,356,517	185,209,189	185,209,189

15 優先株式の状況 (2011年3月期~2013年3月期: 旧ハザマ 2014年3月期~2015年3月期: 安藤ハザマ)

①発行済株式数の推移

(単位: 株)

区分	2011年3月期	2012年3月期	2013年3月期	2014年3月期	2015年3月期
期末発行済株式数	0	0	△ 723,776	△ 2,026,224	0
増減					
残高	2,750,000	2,750,000	2,026,224	0	0

②所有者別株式数の推移

(単位: 株)

区分	2011年3月期	2012年3月期	2013年3月期	2014年3月期	2015年3月期
政府及び地方公共団体	0	0	0	0	0
金融機関	2,500,000	2,500,000	1,776,224	0	0
金融商品取引業者	0	0	0	0	0
その他の法人	250,000	250,000	250,000	0	0
外国法人等	0	0	0	0	0
個人その他	0	0	0	0	0
小計	2,750,000	2,750,000	2,026,224	0	0
自己株式	0	0	0	0	0
期末発行済株式数	2,750,000	2,750,000	2,026,224	0	0