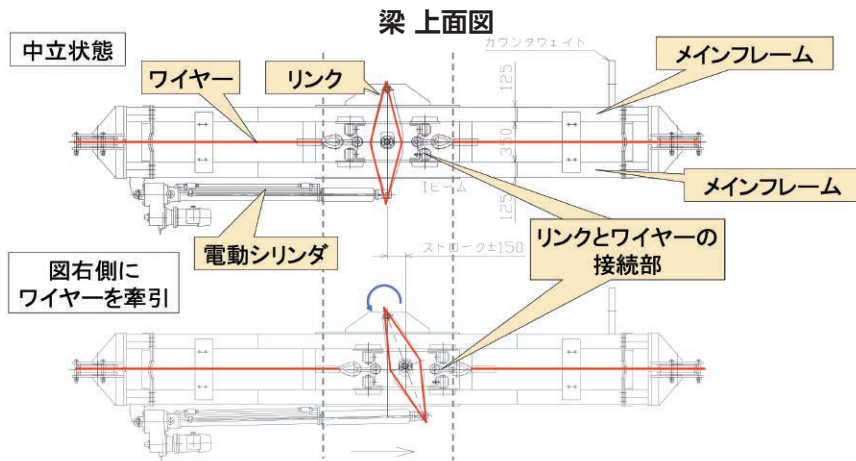


低空頭での床版取替作業を可能とする、改良型門型クレーン・床版吊装置

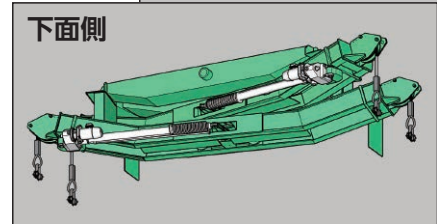
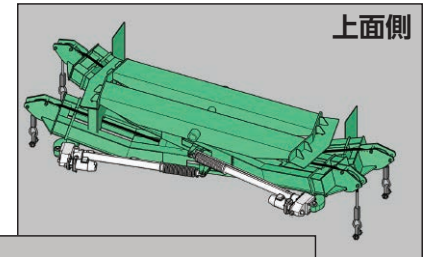
多様な現場条件下での施工に向けて開発

本技術の特徴

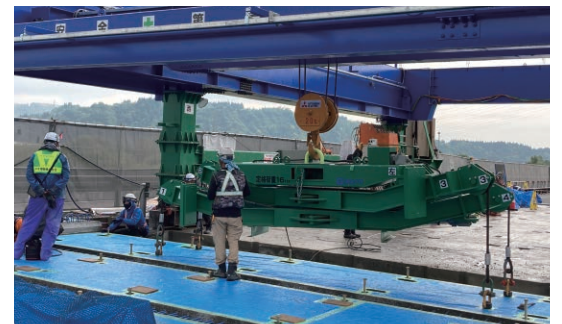
現場条件に応じて高さを抑えた門型クレーンと、低揚程でも床版の据付角度が調整可能な装置を併用することで、空頭制限のある橋梁においても床版取替工事を行うことができます。吊装置は従来の吊天秤を基に新たに開発したもので、端部4点から懸架されるワイヤーがあり、対向するワイヤー同士が装置骨格内で連結されています。ワイヤー連結部を電動シリンダにて移動することで、ワイヤー懸架量を変化させ、床版の吊角度を調整することができます。



ワイヤー懸架量調整機構の概要図



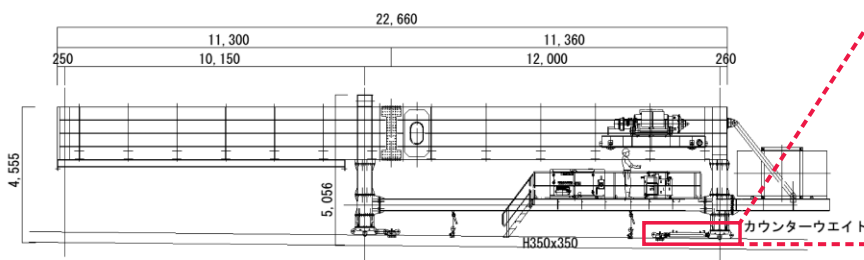
開発吊装置の概要図



当装置を用いた施工状況

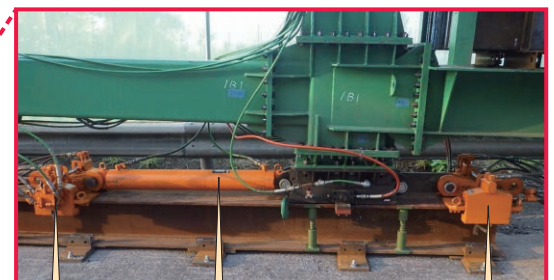
クレーンは、脚部が油圧ジャッキとクランプとなっています。クレーン本体の移動は、油圧ジャッキの力によって行い、駐機時はクランプによって走行レールを把持してクレーン位置を固定します。車輪構造での移動と比べ、クレーン本体の逸走の危険性が少なく、安全に作業ができます。

クレーン側面図



クレーン外観と脚部

脚部詳細



油圧クランプ

油圧ジャッキ

油圧クランプ

お問い合わせ 建設本部 土木技術第二部 橋梁グループ TEL:03-3575-6128